



Sátoraljaújhelyi Fegyház és Börtön
3980 Sátoraljaújhely, Kazinczy út 35. Pf.: 109.
Tel.: (47) 523-560 Fax: (47) 324-360
E-mail: saujhely.uk@bv.gov.hu



**BELÜGYMINISZTERIUM ORSZÁGOS MEGHÍVÁSOS
SÍ- ÉS SNOWBOARD VERSENYE
2016. február 18. - Sátoraljaújhely**

Szállásajánlat

A verseny helyszínének az ország több pontjától való nagyobb távolsága miatt a versenyt megelőző estére igény esetén - térítés ellenében - szállást tudunk biztosítani, melyekről az alábbi információkat tudjuk adni:

Zemplén Kalandpark Turistaszállása

(<http://www.zemplenkalandpark.hu/index.php/elmenyelemek/also-allomas/turistaszallo>)

A szállás a Zemplén kalandpark falmászó központjában található, mely a verseny helyszínétől libegővel 10 percnyi utazásra található, a Magas-hegy lábánál a Torzsás úton. A libegő indulóállomásától a falmászó központ 1 percnyi sétára épült.

A szállás turistaszállás kategóriába esik, azaz koedukált 2-11 személyes alvószobák, és közös vizesblokk tartozik hozzá. A konyhája edényzettel, főzési lehetőséggel el van látva, illetve hűtőszekrényében elkülönítetten (lakattal lezárt egységekben) lehet az élelmiszereket tárolni. A szálláson 1db két ágyas, 1db három ágyas, 2db négy ágyas, 1db öt ágyas és 1db 11 ágyas szoba található.

Biztosítani tudnak paplant, párnát, ágyneműhuzatot.

A szállás ára a versenyre tekintettel: 1800 Ft/fő/éj + 300 Ft/fő/éj Ifa





Sátoraljaújhelyi Fegyház és Börtön
3980 Sátoraljaújhely, Kazinczy út 35. Pf.: 109.
Tel.: (47) 523-560 Fax: (47) 324-360
E-mail: saujhely.uk@bv.gov.hu



Smaragd völgy pihenőpark (<http://www.smaragdvolgy.hu>)

A pihenőpark Rudabányácska település határában található, egy csendes völgyben, a libegő indulóállomásától - gépjárművel közlekedve - 10 percnyi útra. A pihenőpark étteremmel, és egyéb kikapcsolódást szolgáló lehetőségekkel rendelkezik.

Kőház

A szálláson 8 db 2 ágyas zuhanyzós fűtött szoba található, pótágyazási lehetőséggel.

A kőházban nincs étkező, és főzőhelyiség sem.

A szállás reggelit tartalmazó ára a versenyre tekintettel: 4500 Ft/fő/éj + 300 Ft/fő/éj Ifa





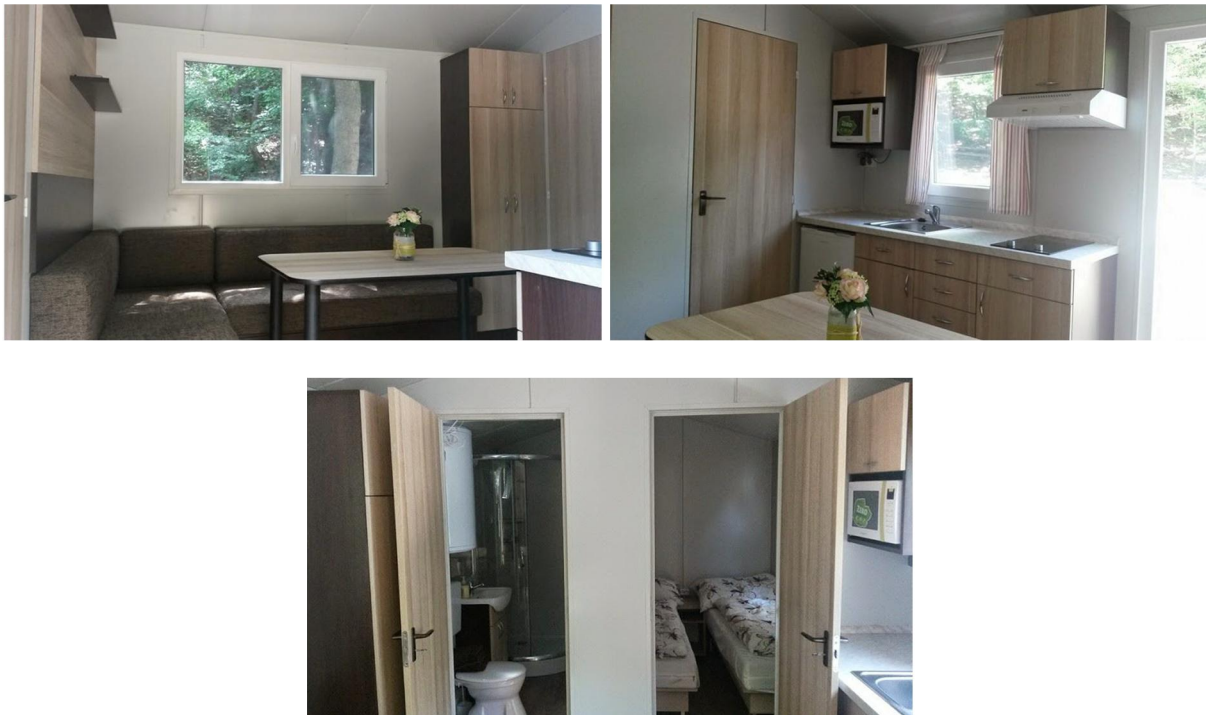
Sátoraljaújhelyi Fegyház és Börtön
3980 Sátoraljaújhely, Kazinczy út 35. Pf.: 109.
Tel.: (47) 523-560 Fax: (47) 324-360
E-mail: saujhely.uk@bv.gov.hu



Mobilházak

A pihenőpark 5 db 2 + 2 személyes szobával, konyha-nappalival, fürdőszobával ellátott komfortos mobilházzal rendelkezik.

A szállás reggelit tartalmazó ára a versenyre tekintettel: 5000 Ft/fő/éj + 300 Ft/fő/éj Ifa



Mindegyik szálláshoz intézetünk által térítésmentesen biztosított vacsora és a turistaszálláshoz reggeli is tartozik.

A tervezett vacsora: holstein szelet, petrezselymes burgonya

A tervezett reggeli: rántott tojás, sült császárszalonna

A szállásigényeket a versenykiíráshoz mellékelt nevezési lapon kérjük jelezni.

A Zemplén Kalandparkhoz tartozóan a libegő indulóállomásával szemben helyezkedik el egy korcsolyapálya is, melyet 20.00 óráig lehet használni, így a kísérőknek is kellemes időtöltést jelenthet.